

ЗАДАНИЯ
школьного тура Всероссийской олимпиады школьников по биологии
2019-2020 уч.год.
8 класс

Дорогие ребята!

Поздравляем вас с участием в школьном этапе Всероссийской олимпиады школьников по биологии! Желаем успеха в выполнении заданий!

Рекомендуемое время выполнения заданий -120 мин.

Часть 1. Задание включает 20 вопросов, к каждому из них предложено 4 варианта ответа. На каждый вопрос выберите только один ответ, который вы считаете наиболее полным и правильным.(макс.20 баллов)

1. Формула цветка *ОЗ+ЗТЗ+ЗП1 характерна для:

- а) шиповника;
- б) тюльпана
- в) картофеля;
- г) капусты.

2. Фотосинтез у цветковых растений происходит

- а) во всех типах пластид
- б) только в лейкопластах
- в) только в хлоропластах
- г) только в хромопластах

3. Дыхание растений НЕ связано с

- а) поглощением кислорода
- б) выделением углекислого газа
- в) испарением воды
- г) поглощением минеральных веществ

4.Необходимым условием для начала прорастания большинства семян является наличие

- а) питательных веществ
- б) света
- в) воды
- г) тепла

5. Корень НЕ выполняет функцию:

- а) вегетативного размножения;
- б) полового размножения
- в) закрепления в почве
- г) поглощения растворов питательных веществ

6. НЕ дифференцировано на органы тело у

- а) хвощей
- б) папоротников
- в) водорослей
- г) мхов

7.Семена сосны, в отличие от семян березы, созревают после опыления

- а) в этом же году
- б) на второй год
- в) на третий год
- г) на четвертый год

8. Бактерии относятся к прокариотам, так как у них

- а) отсутствуют пластиды
- б) нет оформленного ядра
- в) имеются жгутики

г) высокая скорость размножения

9. Отличительной чертой Кишечнополостных является наличие в их строении клеток

а) нервных

б) железистых

в) промежуточных

г) стрекательных

10. Промежуточным хозяином печеночного сосальщика является

а) крупный рогатый скот

б) циклоп

в) малый прудовик

г) собака

11. Почкование как способ бесполого размножения, наиболее характерно для:

а) круглых червей;

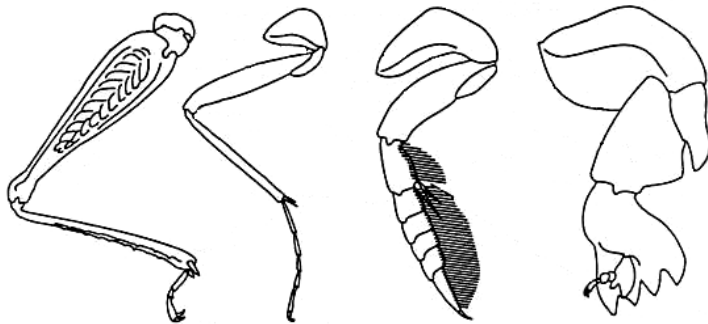
б) кишечнополостных;

в) плоских червей;

г) головоногих моллюсков.

12. Конечность плавательного типа у насекомых изображена на рисунке под цифрой

а) 1 б) 2 в) 3 г) 4



13. Колониальные организмы отсутствуют среди:

а) кишечнополостных, б) жгутиконосцев, в) моллюсков, г) губок.

14. Для животного, представленного на рисунке, характерно:

а) незамкнутая кровеносная система

б) сетчатая нервная система

в) утрата некоторых органов в связи с паразитизмом

г) вторичная полость тела



15. Через какую систему органов поступают питательные вещества в организм зародыша собаки?

- а) дыхательная
- б) кровеносная
- в) пищеварительная
- г) выделительная

16. Диафрагма есть у:

- а) пресмыкающихся;
- б) всех хордовых;
- в) наземных хордовых;
- г) млекопитающих.

17. Употребление какого витамина с пищей повышает общий иммунитет:

- а) С; б) А; в) Е ; г) К

18. При малокровии ткани тела человека испытывают недостаток:

- а) кислорода;
- б) питательных веществ;
- в) воды и минеральных солей;
- г) всех названных веществ.

19. Межклеточное вещество развито в наибольшей степени в ткани

- а) эпителиальной
- б) мышечной
- в) соединительной
- г) нервной

20. Согласованная работа всех органов и систем организма человека обеспечивается

- а) кровеносной системой
- б) гуморальной системой
- в) нервной системой
- г) нервной и гуморальной системами

Часть 2. Вам предлагаются тестовые задания с одним вариантом ответа из четырех возможных, но требующих предварительного множественного выбора.

Максимальное количество баллов, которое можно набрать – 10 (по 2 балла за каждое тестовое задание).

1. Особенности эпидермы: 1) наличие чечевичек; 2) большинство клеток прозрачны; 3) осуществляет полную изоляцию растения от окружающей среды; 4) обычно однослойная; 5) хлоропласты - в замыкающих клетках устьиц;

- A. 2,4,5
- B. 1,3,4;
- C. 3,5;
- D. 1,2.

2. Признаки класса двудольных растений: 1) параллельное жилкование листа; 2) дуговое жилкование; 3) стержневая корневая система; 4) мочковатая корневая система; 5) число частей цветка кратно 4 или 5

- A. 1,4
- B. 1,3,4
- C. 2,3,5
- D. 3,5

3. Какие особенности строения позволили амфибиям освоить наземную среду обитания: 1) тонкая влажная кожа; 2) легкие; 3) парные конечности

4) наличие среднего уха; 5) веки

A. 1,2,4

B. 1,3,4

C. 2,3,4,5

D. 3,5

4. Кости, обозначенные на рисунке стрелками:

1) относятся к плоским костям

2) подвижно соединены с позвонками

3) при помощи суставов соединены с грудиной

4) входят также в состав скелета лягушки

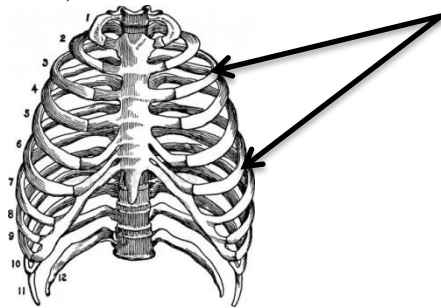
5) относятся к трубчатым костям

A. 1,2

B. 1,3,4

C. 2,3,4,5

D. 3,5



5. Какое утверждение о рефлексе является верным:

1) Рефлекс- основа деятельности нервной системы.

2) Движение амебы обыкновенной в сторону от кристаллика соли – есть рефлекс.

3) Рефлексы бывают условные и безусловные

4) Большинство рефлексов осуществляется при участии двух нейронов

5) Рефлексы есть у всех многоклеточных организмов.

A. 1,2,3,4,5

B. 3,4

C. 2,3,4

D. 1,3,4

Часть 3. Задание на определение правильности суждений (Поставьте знак «+» рядом с номерами правильных суждений и знак «-» рядом с неправильными).

(5 баллов)

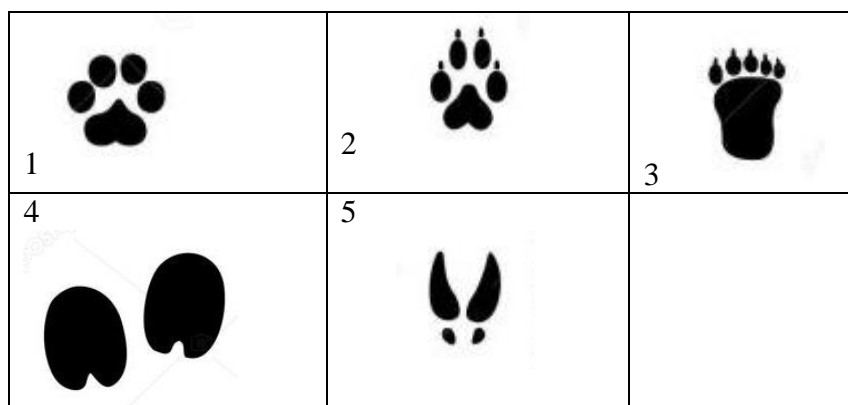
1. Красные водоросли – самые глубоководные.
2. У представителей отряда Чешуекрылые на стадии личинки грызущий ротовой аппарат, а у взрослой стадии (имаго)- сосущего типа.
3. Приспособлениями к водной среде обитания у всех рыб являются чешуя, плавники, боковая линия и плавательный пузырь.
4. Наличие воздушных мешков у птиц позволяет легким насыщаться кислородом и на вдохе, и на выдохе .

5. Рептилии, так же как и амфибии, считаются настоящими сухопутными животными благодаря парным конечностям, сухой коже с роговыми чешуйками, откладыванию яиц в твердой оболочке.

Часть 4. Установите соответствие.

[макс. 2,5 балла] Соотнесите данные следы с названием животного, кому они могут принадлежать:

- а) волк
- б) лошадь
- в) медведь
- г) рысь
- д) лось



1	2	3	4	5

Максимально количество баллов- 37,5